



Planter de sondeigs i experiments



UNIVERSITAT POLITÈCNICA DE CATALUNYA
BARCELONATECH

Facultat de Matemàtiques i Estadística



UNIVERSITAT DE
BARCELONA

Facultat d'Economia
i Empresa

UAB

Universitat Autònoma
de Barcelona

FACULTAT DE CIÈNCIES

13è CONCURS

per grups
(ESO, batxillerat
i cicles
formatius)

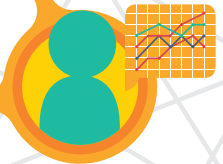
#1

Fes pinya
amb els teus
companys



#2

Dissenyeu
i elaboreu
el vostre
treball

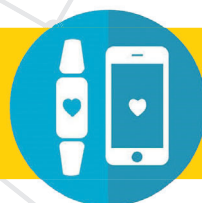
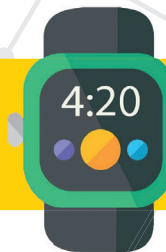


#3

Presenteu
el projecte
i guanyeu!



Smartwatches, bandes d'activitat
i més obsequis per als guanyadors!





Planter de sondeigs i experiments

Smartwatches
i altres obsequis
per als treballs
guanyadors
i bandes d'activitats
per a les mencions

La **Facultat de Matemàtiques i Estadística (UPC)**, la **Facultat d'Economia i Empresa (UB)** i la **Facultat de Ciències (UAB)**, convoquen el **13è Planter de Sondeigs i Experiments. 2022**, per treballs d'estadística presentats per grups d'estudiants d'ESO, batxillerat i cicles formatius, durant el curs 2021-2022, amb l'objectiu de despertar en els estudiants la **curiositat per l'estadística** com a eina fonamental en la recerca, tant en ciències experimentals com en ciències socials.

Els participants en el concurs han de realitzar un **treball d'estadística**, que es pot definir com el procés de donar resposta a una pregunta rellevant utilitzant tècniques estadístiques, el resultat del qual es presenta mitjançant un informe escrit.



Quatre categories, incloent el **Premi Planter-Idescat**



Recordeu especificar al vostre informe:

- ✓ Objectiu d'estudi
- ✓ Com es fa la recollida de dades
- ✓ Descripció i anàlisi de les dades
 - ✓ Resultats obtinguts
 - ✓ Conclusions de l'estudi

Inscripcions

fins al 26 de març de 2022

Lliurament de treballs

fins al 6 de maig de 2022

Lliurament de premis

2 de juny de 2022



**Reconeixem
les marques
comercials?**

**Canvia d'un idioma
a un altre la
freqüència d'ús
de les diferents
lletres?**

**Surt a compte jugar
a la ruleta?**

**L'esport aporta
beneficis?**

**És efectiu l'angès
extraescolar?**

**Quina proporció de
crispetes acaben
per no petar?**

**Aquestes i moltes
més preguntes
poden obtenir
resposta al
vostre treball...**



UNIVERSITAT POLITÈCNICA DE CATALUNYA
BARCELONATECH

Departament d'Estadística
i Investigació Operativa



UNIVERSITAT DE
BARCELONA

Facultat d'Economia i Empresa
Departament d'Econometria,
Estadística i Economia Aplicada



UNIVERSITAT DE
BARCELONA

Departament d'Estadística

UAB

Universitat Autònoma de Barcelona

Departament de Matemàtiques



Generalitat
de Catalunya
Institut d'Estadística
de Catalunya



Servei d'Estadística
Universitat Autònoma de Barcelona



www.fme.upc.edu/ca/planter

